

DIPLOMADO

PSICOLOGÍA ORGANIZACIONAL

Modalidad ONLINE - FLEXIBLE

UNIVERSIDAD DE MONTERREY

La UDEM es una institución de inspiración católica, abierta a todo credo y condición. La Universidad de Monterrey conserva su esencia humanista y sigue haciendo vida los principios bajo los cuales se fundó en 1969, gracias a la estrecha relación que mantiene con las congregaciones que le dieron origen: las Hijas de María Inmaculada de Guadalupe, las Religiosas del Sagrado Corazón de Jesús, las Hermanas de la Caridad del Verbo Encarnado, los Hermanos Maristas y los Lasallistas.

La UDEM se distingue por ofrecerte un Plan Personal de Formación único que se desarrolla de acuerdo con tus características personales e intereses profesionales, a fin de que alcances tu máximo potencial, en un ambiente de gran calidad académica y visión internacional.

Actualmente, la UDEM cuenta con 16 mil 197 estudiantes y ofrece, 1 doctorado, 46 carreras profesionales, 18 programas de maestría, 13 especialidades de posgrado y 37 especialidades médicas. Su cuerpo docente se ha graduado de las mejores universidades del mundo, y más del 50 por ciento de sus egresados de profesional han tenido al menos una experiencia académica en el extranjero.

En cuanto a prestigio, la UDEM es la primera institución en el norte de México distinguida por Ashoka U como "Changemaker Campus", por su probado compromiso con iniciativas sociales innovadoras. Nuestra universidad es considerada como una de las instituciones de educación superior mejor posicionadas en América Latina y en México y, sin duda, constituye un sitio privilegiado para el intercambio de las ideas y la creación del conocimiento al servicio de la comunidad.

Distinciones:



AACSB
CCREDITED



Asociación con:



Red de Educación Continua de Latinoamérica y Europa

VIVE Y APRENDE
UNIVERSIDAD
DE MONTERREY



Dirigido a:

Abierto al público.

Fechas:

Consultar fechas en el calendario del programa.

Horario:

Flexible asincrónico - Con fechas de entrega de actividades.

Lugar:

En línea - Plataforma Canvas

Duración:

5 meses.

Objetivo General:

Fortalecer las habilidades de directores, gerentes y profesionistas en general para impulsar el liderazgo, cambio organizacional, trabajo en equipo, y el bienestar psicológico desde una perspectiva psicológica.

Metodología:

Exposición de tema y actividades prácticas video, lecturas y actividades.

TEMARIO

- **Curso componente 1. Liderazgo para la calidad de vida laboral y la productividad (12 h)**

- En este curso trataremos las diferencias entre jefe y líder, discutiremos alrededor de la clásica pregunta frente a si el líder nace o se hace y daremos respuesta desde las teorías y modelos actuales. Adicionalmente revisaremos las principales habilidades que debe poseer el líder y realizaremos ejercicios prácticos que nos permitan su desarrollo.

- **Curso componente 2. Bienestar dentro de las organizaciones (12 h)**

- Desarrollar la habilidad de priorizar el bienestar psicológico dentro de las organizaciones, basado en principios coherentes, y en evidencia y procesos científicos.

- **Curso componente 3. Transformación de equipos de trabajo (12 h)**

- Al final del curso el participante, conocerá los elementos que constituyen diversos equipos, herramientas de diagnóstico y programas de desarrollo, basados en bibliografía confiable y contemporánea, así como la experiencia en la industria del instructor, con el objetivo de aplicarla a nivel profesional.

- **Curso componente 4. Aspectos Psicológicos del cambio organizacional (12 h)**

- Abrir el tema de cambio organizacional, desde una perspectiva psicológica. El curso aborda temas como la resistencia de cambio, para examinarlos e identificar remedios antes, durante, y después de un proceso de cambio organizacional, y el uso de algunos modelos para implementarlo exitosamente.

- **Curso componente 5. Cultura organizacional (12 h)**

- Este curso abre el tema de normas, comportamientos y símbolos en las organizaciones, para destacar la importancia de factores culturales y las posibilidades de mejora.





INSTRUCTOR

Lina Marcela Guevara Bedoya

SEMBLANZA BREVE:

Consultora y docente organizacional con más de diez años de experiencia. Doctoranda en psicología.

SEMBLANZA AMPLIA:

Consultora y docente con más de diez años de experiencia acompañando organizaciones y liderando proyectos sobre liderazgo, compromiso del personal, clima laboral, factores psicosociales y otros temas relacionados con la productividad organizacional y la calidad de vida laboral. Ha formado estudiantes de pregrado y posgrado en diferentes universidades, dentro y fuera del país, en temas como comportamiento humano y organizacional, métodos cuantitativos y psicometría.

Tiene un perfil que combina estratégicamente el mundo académico con el organizacional, eso posibilita que las intervenciones que acompaña en contextos laborales respondan a métodos efectivos, diagnósticos rigurosos y lecturas de la realidad basadas en evidencia científica. Los años en la labor de consultoría le han permitido conocer de cerca muchos tipos de empresas y liderar equipos con diversos perfiles.

Actualmente se encuentra desarrollando su tesis doctoral en liderazgo en la Universidad Ramón Llul de Barcelona.



INSTRUCTOR

Sinhué López Torres

SEMBLANZA:

Psicólogo de profesión, tiene una especialidad en Terapia Cognitivo-Conductual, así como una maestría en Administración de Negocios con enfoque en Recursos Humanos.

Desde octubre de 2022 se integró al Centro de Tratamiento e Investigación de la Ansiedad (CETIA) en la Universidad de Monterrey, en donde ha participado como facilitador de cursos y capacitaciones en temas relacionados a la NOM-035 y el bienestar emocional dentro del contexto empresarial, además de brindar terapia y atender casos de urgencias psicológicas.

Cuenta con experiencia en el desarrollo de procesos de capacitación, medición del desempeño, evaluación de la personalidad y detección de la mentira, así como dirigiendo equipos de alto impacto en el Centro de Control y Confianza del Estado.

Actualmente, es miembro del Colegio de Psicólogos del Estado de Nuevo León en donde comparte esfuerzos para promover mejores prácticas en el ámbito de la psicología además de mantenerse actualizado en temas de vanguardia. Asimismo, sus intereses se enfocan en la promoción de la salud mental, así como en el tratamiento de la ansiedad y depresión a nivel individual y grupal.



INSTRUCTOR

Edgar de la Garza

SEMBLANZA:

Cofundador y Consultor de Desarrollo Organizacional en metaaula.

Licenciado en Psicología Organizacional por el Tecnológico de Monterrey con Especialidad en Gestión de Cambio Organizacional por la Universidad de Monterrey.

Está certificado para la impartición de cursos de formación del capital humano (CONOCER), y Fundamentos en Psicología Positiva (TecMilenio) Así mismo, cuenta con la certificación para respuesta médica en áreas silvestres (Emergency Care and Safety Institute y NOLS).

Como consultor diseña e imparte programas de liderazgo y desarrollo de equipos, sumando experiencia con más de 100 empresas como; Softys, Pozas Design Group, PSW Global, Plani Grupo, DeAcero, Javier, Onis Solutions, Farmacias del Ahorro, MERCOS, CEMEX entre otras.

En su experiencia docente ha impartido las cátedras de "Diseño de organizaciones flexibles", "Dinámica de Grupos", "Negocios Conscientes" y "Liderazgo para la transformación" en la escuela de negocios del Tecnológico de Monterrey campus Monterrey.



INSTRUCTOR

Carolina Pérez-Rojas González

SEMBLANZA:

Es Doctorada en Psicología por parte de la Universidad Marista de Guadalajara, tiene una Especialidad en Psicología Clínica por la AMAPSI, es Licenciada en Psicología, graduada con Mención Honorífica de la UNAM, y también es Licenciada en comercio Internacional egresada del Tecnológico de Monterrey, así mismo cuenta con una Maestría en Educación por la Universidad Tecmilenio y un MBA con acentuación en Recursos Humanos por la Universidad Regiomontana. Cuenta además con diversos Diplomados como en Psicología Clínica Aplicada, Formación de Psicoterapeutas, en Formación de Tutores, en Aplicaciones del Mindfulness, Psicología Positiva, entre otros y ha tomado otros cursos en Australia, Canadá y España.

Tiene más de 20 años de experiencia laboral, tanto como docente en distintos niveles (desde nivel Medio Superior hasta Postgrado) así como en área administrativa en distintas instituciones privadas, en empresas como Kawasaki, Kenworth, Worthington, EG Product Engineering Solutions, etc.

Actualmente se desempeña como Directora de los Programas Académicos de la Escuela de Psicología en la UDEM:

- Licenciado en Psicología
- Licenciado en Psicología Clínica
- Licenciado en Psicología del Trabajo y las Organizaciones



INSTRUCTOR

Ana Patricia Nuñez Cervera

SEMBLANZA:

Patricia es Licenciada en Administración por la Universidad Autónoma Metropolitana Unidad Azcapotzalco y cuenta con dos Maestrías, ambas por el Tecnológico de Monterrey, una en Administración y la otra en Mercadotecnia Internacional. En 2012 obtuvo el grado de doctorado en Desarrollo de Recursos Humanos por la Universidad de Texas A&M en College Station, TX. Su tesis doctoral es un estudio cualitativo, "Experiences of Women Leaders in México".

Además cuenta con tres certificaciones internacionales: Strategic Planning de SUNY, Training & Development y College Teaching de Texas A&M. Directora de la maestría en Desarrollo Organizacional en la Universidad de Monterrey.

Profesora asociada en Universidad de Monterrey, profesora invitada en universidades extranjeras en: ESAN en Lima, Perú; Duale Hochschule Baden-Württemberg en Villingen-Schwenningen en Alemania; y St. Thomas University en EEUU.

Ha sido profesora por más de 33 años en universidades tanto públicas como privadas en México, como el Tecnológico de Monterrey, la Universidad Anáhuac, la Universidad Panamericana, la Universidad Iberoamericana, la Universidad Autónoma del Estado de México, y la Universidad Autónoma Metropolitana Unidad Azcapotzalco además de su labor docente ocupó puestos administrativos e impartió más de 50 cursos en diferentes Diplomados de Educación Continua por toda la República Mexicana, Venezuela y Ecuador.

• **Competencias a desarrollar**

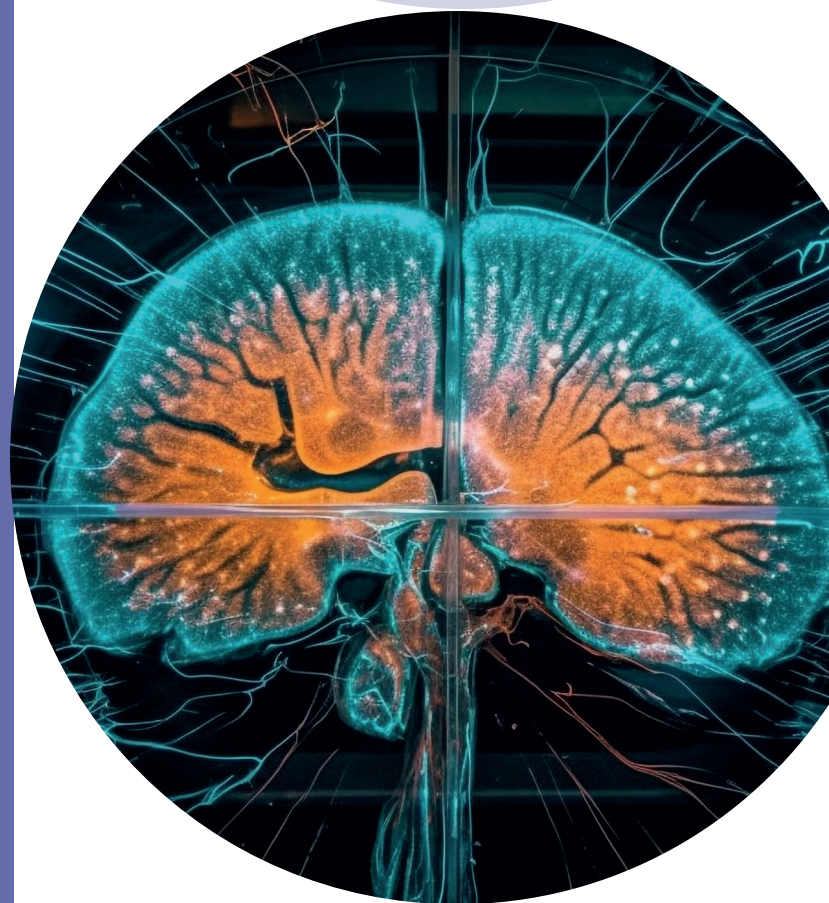
- Conocer los orígenes de la psicología y principales ámbitos de desarrollo profesional.
- Identificar las principales líneas y aportes al campo de la psicología y su aplicación.

• **Beneficios del programa**

- Conocimiento, herramientas y tendencias en el área de la psicología.
- Sensibilización sobre el campo de la salud mental.

• **Inversión**

- ¡OFERTA ESPECIAL!
Consulta los paquetes y descuentos con nuestro asesor.



Contacto

Aprendizaje Permanente

Tel. 81 8215 4800  81 1611 5152

aprendizajepermanente@udem.edu.mx